



2010年7月23日
キャンバスマップル株式会社
〒103-0007 東京都中央区日本橋浜町3-42-3
住友不動産浜町ビル6階
<http://www.canvasmapple.jp>

登山愛好家やハイカーの“定番地図” 昭文社「山と高原地図」コンテンツをデジタル化、 ガーミン社製 ハンディGPSに提供へ ～登山ルート、危険箇所、水場、展望箇所等の情報を収録～



株式会社昭文社（本社所在地：千代田区麹町、代表取締役社長 黒田茂夫、東証コード：9475）の子会社、キャンバスマップル株式会社（所在地：中央区日本橋浜町、代表取締役社長 山本幸裕）は、ロングセラー登山地図、昭文社「山と高原地図」をデータ化した『山あるきデータベース』を、米国ガーミン（GARMIN）社の日本正規代理店である株式会社いいよねっと（所在地：埼玉県富士見市、代表取締役 真鍋陽一）へ提供いたしました。

昭文社「山と高原地図」は、初心者から中・上級者までご活用いただいている登山・ハイキング用地図です。1965年から現在まで続くロングセラー商品で、40年以上にわたり、登山愛好家やハイカーの皆様の“定番地図”となっています。

ほかにはない編集力の入ったこの登山・ハイキング用地図をデジタルデータ化することで、専用のGPS端末をはじめとした各種デジタル機器においても、登山・ハイキングを楽しむ皆様へさまざまなサービスによる情報提供を可能にしました。

■『山あるきデータベース』 主な特長

◆『日本百名山』をはじめとする全国約 1,500 山の登山ルート情報を収録

地図出版物「山と高原地図」（「日本アルプス総図」を除く全 58 点）に掲載される、北は北海道から南は屋久島まで、『日本百名山』をはじめとする全国の主要な山域の合計約 1,500 山の登山ルート情報を、地図に表現できるベクトルデータとして表現しています。

◆それぞれの山に精通した執筆者による登山情報

構成要素として、登山ルートの線情報に加え、山小屋・水場・キャンプ場などの位置情報、危険箇所や迷いやすい箇所などルート上の注意情報、お花畑・展望など見どころ情報を収録しています。これらの情報は、「山と高原地図」にも収録されている情報であり、それぞれの山に精通した執筆者が現地調査を行い、更新しています。

◎登山ルート情報

昭文社が独自に調査した登山ルートを収録、“一般登山コース”と経験者向けの“難路”に分けて表現しています。

◎“危険箇所”、“注意箇所” 情報

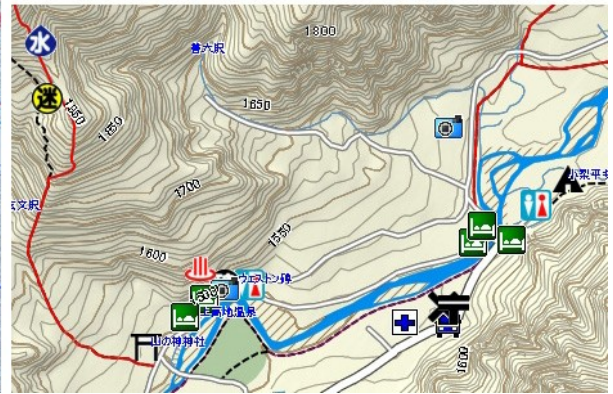
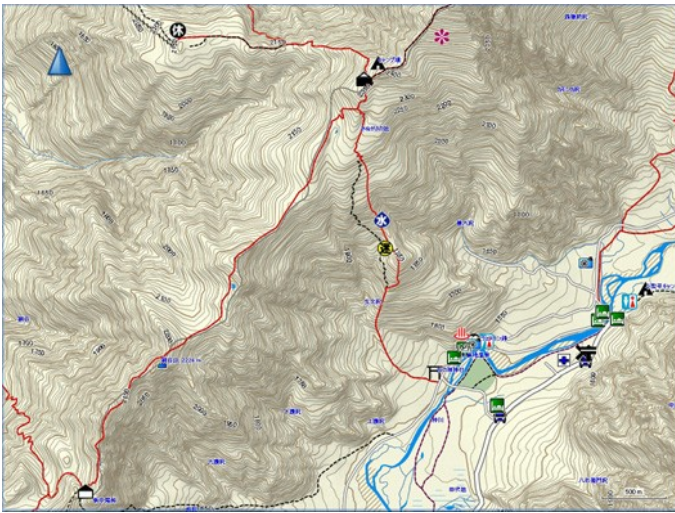
通過時にとくに注意が必要な“危険箇所”や“注意箇所”、迷いやすい箇所の情報など、安全な登山に欠かせない情報を収録しています。

◎山小屋や水場、駐車場などの位置情報

登山時におさえておきたい山小屋や、水場、休憩所、キャンプ場などの情報を収録。また登山前に確認しておきたい駐車場や登山届を提出するポストの情報も収録しています。登山時はもちろん、登山前に計画を立てる際にも役立ちます。

◎お花畑や展望箇所の情報

お花畑や展望箇所をわかりやすいマークで表示、登山をより楽しむための情報を収録しています。



▲『山あるきデータベース』地図イメージ

《昭文社「山と高原地図」について》

昭文社が発行する「山と高原地図」は、1965年から毎年発行し続ける、登山者に定番の地図シリーズです。全国約1,500の名山を紹介、登山コースや等高線を綿密に描き、水場の位置や登山道の状況など、山特有の情報を収録しており、登山・ハイキングの初心者から中・上級者までご活用いただいています。毎年、それぞれの山に精通した執筆者が入念に登山ルート进行调查し、最新情報をお届けしています。

「山と高原地図」詳細：<http://yamachizu.maple.net/howto/page1.asp>

《ガーミン社 ハンディ GPS 製品について》



[製品名]	Oregon (オレゴン) 450 TC
[発売日]	2010年8月5日(木)
[販売価格]	99,750円(税込)
[販売方法]	全国有名アウトドア用品店他 およびインターネットでの直販 (http://www.iiyo.net/shop)
[お問い合わせ]	株式会社いいよねっと TEL : 049-267-9114 mail : ad@iiyo.net URL : http://www.iiyo.net/

<Oregon 450 TC 採用『山あるきデータベース』データご使用にあたってのご注意>

- ・本データで使用している地図データや、登山道、山小屋、水飲み場など登山に関連する情報(以下、総称して「登山関連情報」)は、株式会社昭文社が2008年12月までの現地調査を経て制作・出版した『山と高原地図』に掲載の情報を引用して作成したものです。そのため、GPSを基に作成した精度の位置情報ではなく、出版物に掲載の情報を使用していますので、登山関連情報に収録された地点情報の位置と実際の位置とが大きく離れている場合があります。また、現地調査に際しては、より正確を期すよう十分注意を払っておりますが、山岳地帯特有の気象状況や施設の営業状況の変化などにより、登山関連情報と現地の状況とが異なっている場合があります。
- ・登山にあたっては、登山関連情報は参考として利用するにとどめ、必ず事前に現地役場などから最新情報を入手し、現地の案内や実際の状況に基づいたご自身の判断を優先してください。また、本端末の予期せぬ故障等に備えて、本端末の利用とあわせて、必ず紙の地図も携行し、常に紙の地図でも現在地を確認するようにしてください。

【キャンバスマップル株式会社について】

キャンバスマップル株式会社は、カーナビゲーション用の地図データの構築及びソフトウェアの開発並びにこれらの企画制作・販売を行うことに目的に、株式会社昭文社(所在地:東京都千代田区、代表取締役社長:黒田 茂夫、東証コード:9475)の子会社として、2006年9月に設立いたしました。
<http://www.canvasmapple.jp>

【リリースに関するお問合せ】

キャンバスマップル株式会社 営業部
TEL : 03-5847-0890 FAX : 03-3663-1078
mail : information@canvasmapple.jp
URL : <http://www.canvasmapple.jp>